

## 2013年「法科大学院全国統一適性試験」実施結果

### ● 志願者数・受験者数

受験回	志願者	受験者	入学有資格 受験者
第1回	4,387	4,008	3,930
第2回	4,964	4,486	4,374
第1回のみ(a)	416	459	418
第2回のみ(b)	993	937	862
第1回・第2回の両回受験(c)	3,968	3,549	3,512
実人数(=a+b+c)	5,377	4,945	4,792

※1 入学有資格受験者＝大学以上卒業（学士号以上取得）、大学卒業（学士号取得）見込み、飛び入学（大学3年生以上在学）、その他の法科大学院受験資格を有する者。

※2 等化には、第1回および第2回の両方を受験した者のうち入学資格を有する者（3,512名）を用いています。

※3 両回志願者でいずれかの回を受験しなかった者がいるので、志願者数より受験者数が多い場合があります。

### ● 入学有資格受験者数内訳(実人数)

職業	人数	パーセント
学生	2,729	56.9
公務員	145	3.0
会社員	537	11.2
教職員	24	0.5
自営業	113	2.4
主婦・主夫	58	1.2
自由業	111	2.3
無職	686	14.3
その他・不明	389	8.1
合計	4,792	100.0

年齢層	人数	パーセント
20歳-24歳	2,867	59.8
25歳-29歳	566	11.8
30歳-39歳	751	15.7
40歳-49歳	357	7.4
50歳以上	251	5.2
合計	4,792	100.0

学士号	人数	パーセント
法律の学士号	3,712	77.5
法律以外の文系の学士号	817	17.0
理系の学士号	195	4.1
その他・不明	68	1.4
合計	4,792	100.0

受験地	人数	パーセント
北海道	140	2.9
仙台	95	2.0
東京23区	2,084	43.5
都下・神奈川	743	15.5
新潟・金沢	53	1.1
愛知	215	4.5
京都・大阪・兵庫	1,052	22.0
岡山・広島・高松	157	3.3
福岡・熊本・鹿児島・沖縄	253	5.3
合計	4,792	100.0

※上記の各構成比は端数処理のため合計が必ずしも100とはならない場合があります。

### ● スコア(総合得点)の平均・標準偏差

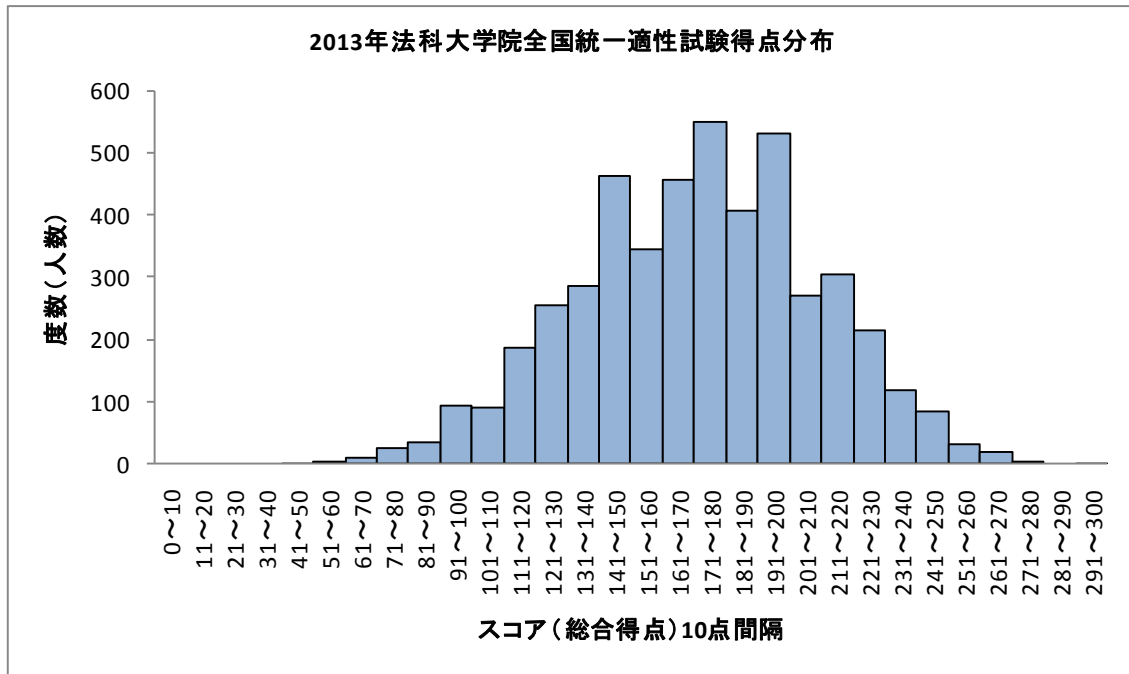
	平均	標準偏差
スコア(総合得点)	171.7	37.7

※上記の平均・標準偏差は入学有資格受験者をベースにしています。

※標準偏差とは、平均を中心とした得点の散らばり具合をあらわすための指標です。標準偏差が大きいテストは、平均から拡散して得点が分布しており、小さいテストは、平均の周りに集中して得点が分布していることを示します。



● スコア(総合得点)のヒストグラム



**【注意】**

- ・スコア(総合得点)が入学者選抜に利用できません。
- ・各部ごとの正答数は等化手続を経たものではありません。
- ・テストの設計上、年度をまたいでスコア(総合得点)を比較することはできません。

参考資料

- 合計正答数の平均・標準偏差

第1回	平均	標準偏差
第1部	13.7	3.85
第2部	11.1	3.56
第3部	13.5	3.47
合計正答数	38.4	8.91

第2回	平均	標準偏差
第1部	14.0	3.85
第2部	11.5	3.49
第3部	14.2	3.68
合計正答数	39.7	9.06

- 合計正答数の度数分布（1点刻み）

第1回(合計正答数)

得点	人数	累積人数	人数%	累積%
64	2	2	0.1	0.1
63	4	6	0.1	0.2
62	5	11	0.1	0.3
61	8	19	0.2	0.5
60	10	29	0.3	0.7
59	13	42	0.3	1.1
58	14	56	0.4	1.4
57	28	84	0.7	2.1
56	20	104	0.5	2.6
55	37	141	0.9	3.6
54	30	171	0.8	4.4
53	54	225	1.4	5.7
52	58	283	1.5	7.2
51	63	346	1.6	8.8
50	89	435	2.3	11.1
49	101	536	2.6	13.6
48	84	620	2.1	15.8
47	95	715	2.4	18.2
46	135	850	3.4	21.6
45	141	991	3.6	25.2
44	149	1,140	3.8	29.0
43	149	1,289	3.8	32.8
42	132	1,421	3.4	36.2
41	173	1,594	4.4	40.6
40	169	1,763	4.3	44.9
39	177	1,940	4.5	49.4
38	176	2,116	4.5	53.8
37	175	2,291	4.5	58.3
36	174	2,465	4.4	62.7
35	146	2,611	3.7	66.4
34	153	2,764	3.9	70.3
33	143	2,907	3.6	74.0
32	140	3,047	3.6	77.5
31	122	3,169	3.1	80.6
30	111	3,280	2.8	83.5
29	105	3,385	2.7	86.1
28	90	3,475	2.3	88.4
27	77	3,552	2.0	90.4
26	65	3,617	1.7	92.0
25	74	3,691	1.9	93.9
24	50	3,741	1.3	95.2
23	42	3,783	1.1	96.3
22	33	3,816	0.8	97.1
21	33	3,849	0.8	97.9
20	20	3,869	0.5	98.4
19	15	3,884	0.4	98.8
18	16	3,900	0.4	99.2
17	7	3,907	0.2	99.4
16	9	3,916	0.2	99.6
15	8	3,924	0.2	99.8
14	4	3,928	0.1	99.9
13	0	3,928	0.0	99.9
12	1	3,929	0.0	100.0
11	0	3,929	0.0	100.0
10	1	3,930	0.0	100.0

第2回(合計正答数)

得点	人数	累積人数	人数%	累積%
70	1	1	0.0	0.0
69	0	1	0.0	0.0
68	0	1	0.0	0.0
67	1	2	0.0	0.0
66	0	2	0.0	0.0
65	2	4	0.0	0.1
64	3	7	0.1	0.2
63	5	12	0.1	0.3
62	4	16	0.1	0.4
61	8	24	0.2	0.5
60	11	35	0.3	0.8
59	14	49	0.3	1.1
58	29	78	0.7	1.8
57	32	110	0.7	2.5
56	45	155	1.0	3.5
55	56	211	1.3	4.8
54	53	264	1.2	6.0
53	75	339	1.7	7.8
52	87	426	2.0	9.7
51	103	529	2.4	12.1
50	101	630	2.3	14.4
49	115	745	2.6	17.0
48	140	885	3.2	20.2
47	144	1,029	3.3	23.5
46	159	1,188	3.6	27.2
45	175	1,363	4.0	31.2
44	178	1,541	4.1	35.2
43	209	1,750	4.8	40.0
42	183	1,933	4.2	44.2
41	149	2,082	3.4	47.6
40	167	2,249	3.8	51.4
39	184	2,433	4.2	55.6
38	165	2,598	3.8	59.4
37	167	2,765	3.8	63.2
36	172	2,937	3.9	67.1
35	163	3,100	3.7	70.9
34	152	3,252	3.5	74.3
33	139	3,391	3.2	77.5
32	133	3,524	3.0	80.6
31	124	3,648	2.8	83.4
30	123	3,771	2.8	86.2
29	98	3,869	2.2	88.5
28	96	3,965	2.2	90.6
27	79	4,044	1.8	92.5
26	65	4,109	1.5	93.9
25	50	4,159	1.1	95.1
24	50	4,209	1.1	96.2
23	43	4,252	1.0	97.2
22	24	4,276	0.5	97.8
21	23	4,299	0.5	98.3
20	19	4,318	0.4	98.7
19	15	4,333	0.3	99.1
18	13	4,346	0.3	99.4
17	10	4,356	0.2	99.6
16	5	4,361	0.1	99.7
15	2	4,363	0.0	99.7
14	6	4,369	0.1	99.9
13	3	4,372	0.1	100.0
12	1	4,373	0.0	100.0
11	0	4,373	0.0	100.0
10	0	4,373	0.0	100.0
9	0	4,373	0.0	100.0
8	0	4,373	0.0	100.0
7	0	4,373	0.0	100.0
6	0	4,373	0.0	100.0
5	0	4,373	0.0	100.0
4	0	4,373	0.0	100.0
3	0	4,373	0.0	100.0
2	0	4,373	0.0	100.0
1	0	4,373	0.0	100.0
0	1	4,374	0.0	100.0