

2015年「法科大学院全国統一適性試験」実施結果

● 志願者数・受験者数

受験回	志願者	受験者	入学有資格 受験者
第1回	3,152	2,918	2,860
第2回	3,541	3,146	3,068
第1回のみ(a)	387	475	449
第2回のみ(b)	776	703	657
第1回・第2回の両回受験(c)	2,765	2,443	2,411
実人数(=a+b+c)	3,928	3,621	3,517

※1 入学有資格受験者＝大学以上卒業（学士号以上取得）、大学卒業（学士号取得）見込み、飛び入学（大学3年生以上在学）、その他の法科大学院受験資格を有する者。

※2 等化には、第1回および第2回の両方を受験した者のうち入学資格を有する者（2,411名）を用いています。

※3 両回志願者でいずれかの回を受験しなかった者がいるので、志願者数より受験者数が多い場合があります。

● 入学有資格受験者数内訳(実人数)

職業	人数	パーセント
学生	2,122	60.3
公務員	113	3.2
会社員	452	12.9
教職員	27	0.8
自営業	86	2.4
主婦・主夫	35	1.0
自由業	76	2.2
無職	389	11.1
その他・不明	217	6.2
合計	3,517	100.0

年齢層	人数	パーセント
24歳以下	2,182	62.0
25歳-29歳	316	9.0
30歳-39歳	505	14.4
40歳-49歳	273	7.8
50歳以上	241	6.9
合計	3,517	100.0

学士号	人数	パーセント
法律の学士号	2,737	77.8
法律以外の文系の学士号	591	16.8
理系の学士号	138	3.9
その他・不明	51	1.5
合計	3,517	100.0

受験地	人数	パーセント
札幌	101	2.9
仙台	75	2.1
東京23区	1,540	43.8
都下・神奈川	558	15.9
金沢・愛知	156	4.4
京都・大阪・兵庫	844	24.0
岡山・広島	74	2.1
福岡・熊本・沖縄	169	4.8
合計	3,517	100.0

● スコア(総合得点)の平均・標準偏差

	平均	標準偏差
スコア(総合得点)	186.6	40.9

※上記の平均・標準偏差は入学有資格受験者をベースにしています。

※標準偏差とは、平均を中心とした得点の散らばり具合をあらわすための指標です。標準偏差が大きいテストは、平均から拡散して得点が分布しており、小さいテストは、平均の周りに集中して得点が分布していることを示します。

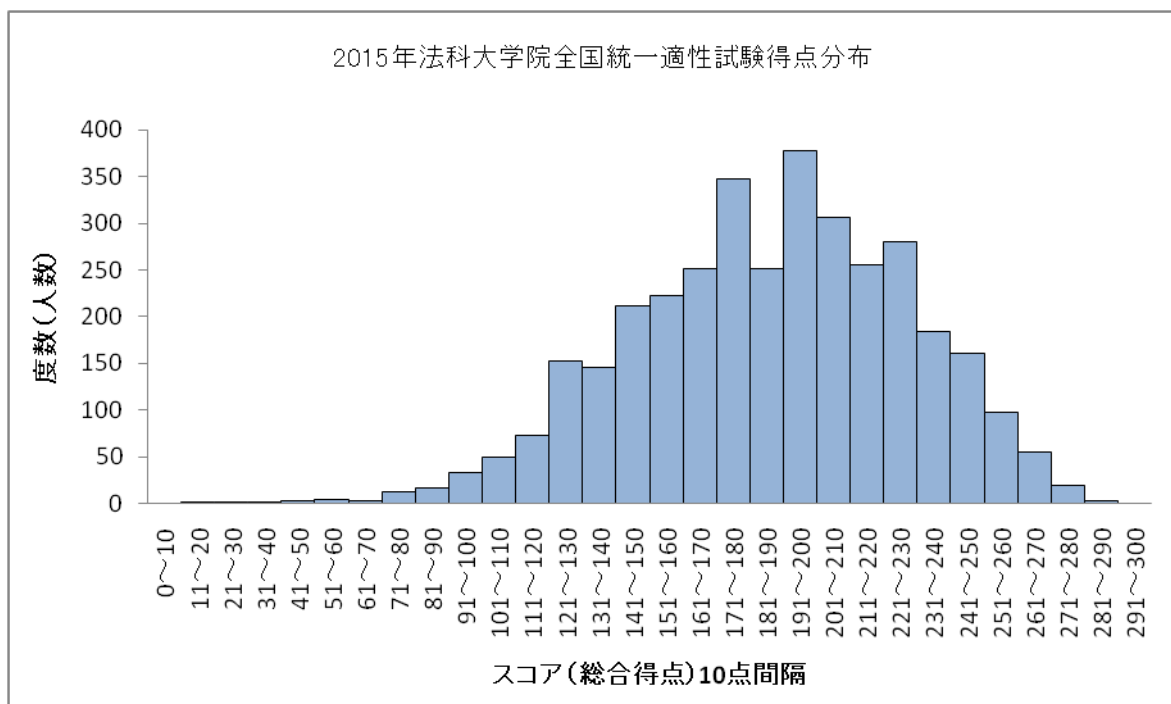
● スコア(総合得点)の度数分布(1点刻み)

得点	人数	累積人数	人数%	累積%
300	0	0	0.00	0.00
299	0	0	0.00	0.00
298	0	0	0.00	0.00
297	0	0	0.00	0.00
296	0	0	0.00	0.00
295	0	0	0.00	0.00
294	0	0	0.00	0.00
293	0	0	0.00	0.00
292	0	0	0.00	0.00
291	0	0	0.00	0.00
290	0	0	0.00	0.00
289	1	1	0.03	0.03
288	0	1	0.00	0.03
287	0	1	0.00	0.03
286	0	1	0.00	0.03
285	0	1	0.00	0.03
284	0	1	0.00	0.03
283	1	2	0.03	0.06
282	0	2	0.00	0.06
281	1	3	0.03	0.09
280	0	3	0.00	0.09
279	3	6	0.09	0.17
278	3	9	0.09	0.26
277	0	9	0.00	0.26
276	0	9	0.00	0.26
275	6	15	0.17	0.43
274	0	15	0.00	0.43
273	0	15	0.00	0.43
272	2	17	0.06	0.48
271	5	22	0.14	0.63
270	1	23	0.03	0.65
269	1	24	0.03	0.68
268	3	27	0.09	0.77
267	13	40	0.37	1.14
266	7	47	0.20	1.34
265	4	51	0.11	1.45
264	0	51	0.00	1.45
263	16	67	0.45	1.91
262	6	73	0.17	2.08
261	4	77	0.11	2.19
260	4	81	0.11	2.30
259	6	87	0.17	2.47
258	17	104	0.48	2.96
257	8	112	0.23	3.18
256	9	121	0.26	3.44
255	6	127	0.17	3.61
254	23	150	0.65	4.26
253	9	159	0.26	4.52
252	6	165	0.17	4.69
251	9	174	0.26	4.95
250	25	199	0.71	5.66
249	7	206	0.20	5.86
248	1	207	0.03	5.89
247	8	215	0.23	6.11
246	51	266	1.45	7.56
245	7	273	0.20	7.76
244	4	277	0.11	7.88
243	7	284	0.20	8.08
242	41	325	1.17	9.24
241	10	335	0.28	9.53
240	14	349	0.40	9.92
239	7	356	0.20	10.12
238	34	390	0.97	11.09
237	11	401	0.31	11.40
236	8	409	0.23	11.63
235	13	422	0.37	12.00
234	9	431	0.26	12.25
233	61	492	1.73	13.99
232	8	500	0.23	14.22
231	19	519	0.54	14.76
230	4	523	0.11	14.87
229	59	582	1.68	16.55
228	18	600	0.51	17.06
227	12	612	0.34	17.40
226	8	620	0.23	17.63
225	71	691	2.02	19.65
224	19	710	0.54	20.19
223	14	724	0.40	20.59
222	8	732	0.23	20.81
221	67	799	1.91	22.72
220	10	809	0.28	23.00
219	24	833	0.68	23.68
218	24	857	0.68	24.37
217	76	933	2.16	26.53
216	4	937	0.11	26.64
215	19	956	0.54	27.18
214	24	980	0.68	27.86
213	52	1,032	1.48	29.34
212	3	1,035	0.09	29.43
211	19	1,054	0.54	29.97
210	24	1,078	0.68	30.65
209	18	1,096	0.51	31.16
208	68	1,164	1.93	33.10
207	0	1,164	0.00	33.10
206	26	1,190	0.74	33.84
205	27	1,217	0.77	34.60
204	72	1,289	2.05	36.65
203	6	1,295	0.17	36.82
202	12	1,307	0.34	37.16
201	53	1,360	1.51	38.67

得点	人数	累積人数	人数%	累積%
200	85	1,445	2.42	41.09
199	3	1,448	0.09	41.17
198	2	1,450	0.06	41.23
197	46	1,496	1.31	42.54
196	95	1,591	2.70	45.24
195	4	1,595	0.11	45.35
194	1	1,596	0.03	45.38
193	14	1,610	0.40	45.78
192	121	1,731	3.44	49.22
191	7	1,738	0.20	49.42
190	1	1,739	0.03	49.45
189	8	1,747	0.23	49.67
188	90	1,837	2.56	52.23
187	30	1,867	0.85	53.09
186	3	1,870	0.09	53.17
185	1	1,871	0.03	53.20
184	8	1,879	0.23	53.43
183	99	1,978	2.81	56.24
182	9	1,987	0.26	56.50
181	3	1,990	0.09	56.58
180	6	1,996	0.17	56.75
179	90	2,086	2.56	59.31
178	32	2,118	0.91	60.22
177	2	2,120	0.06	60.28
176	3	2,123	0.09	60.36
175	99	2,222	2.81	63.18
174	17	2,239	0.48	63.66
173	23	2,262	0.65	64.32
172	4	2,266	0.11	64.43
171	72	2,338	2.05	66.48
170	23	2,361	0.65	67.13
169	19	2,380	0.54	67.67
168	6	2,386	0.17	67.84
167	55	2,441	1.56	69.41
166	12	2,453	0.34	69.75
165	22	2,475	0.63	70.37
164	15	2,490	0.43	70.80
163	59	2,549	1.68	72.48
162	23	2,572	0.65	73.13
161	18	2,590	0.51	73.64
160	17	2,607	0.48	74.13
159	5	2,612	0.14	74.27
158	51	2,663	1.45	75.72
157	14	2,677	0.40	76.12
156	20	2,697	0.57	76.68
155	6	2,703	0.17	76.86
154	65	2,768	1.85	78.70
153	7	2,775	0.20	78.90
152	21	2,796	0.60	79.50
151	17	2,813	0.48	79.98
150	40	2,853	1.14	81.12
149	8	2,861	0.23	81.35
148	15	2,876	0.43	81.77
147	11	2,887	0.31	82.09
146	61	2,948	1.73	83.82
145	5	2,953	0.14	83.96
144	18	2,971	0.51	84.48
143	13	2,984	0.37	84.85
142	39	3,023	1.11	85.95
141	2	3,025	0.06	86.01
140	7	3,032	0.20	86.21
139	23	3,055	0.65	86.86
138	37	3,092	1.05	87.92
137	4	3,096	0.11	88.03
136	3	3,099	0.09	88.11
135	8	3,107	0.23	88.34
134	14	3,121	0.40	88.74
133	41	3,162	1.17	89.91
132	2	3,164	0.06	89.96
131	6	3,170	0.17	90.13
130	13	3,183	0.37	90.50
129	44	3,227	1.25	91.75
128	0	3,227	0.00	91.75
127	8	3,235	0.23	91.98
126	11	3,246	0.31	92.29
125	41	3,287	1.17	93.46
124	5	3,292	0.14	93.60
123	2	3,294	0.06	93.66
122	5	3,299	0.14	93.80
121	24	3,323	0.68	94.48
120	1	3,324	0.03	94.51
119	3	3,327	0.09	94.60
118	6	3,333	0.17	94.77
117	21	3,354	0.60	95.37
116	4	3,358	0.11	95.48
115	1	3,359	0.03	95.51
114	2	3,361	0.06	95.56
113	25	3,386	0.71	96.28
112	9	3,395	0.26	96.53
111	1	3,396	0.03	96.56
110	2	3,398	0.06	96.62
109	1	3,399	0.03	96.64
108	21	3,420	0.60	97.24
107	3	3,423	0.09	97.33
106	1	3,424	0.03	97.36
105	0	3,424	0.00	97.36
104	14	3,438	0.40	97.75
103	4	3,442	0.11	97.87
102	2	3,444	0.06	97.92
101	1	3,445	0.03	97.95

得点	人数	累積人数	人数%	累積%
100	15	3,460	0.43	98.38
99	2	3,462	0.06	98.44
98	0	3,462	0.00	98.44
97	1	3,463	0.03	98.46
96	8	3,471	0.23	98.69
95	1	3,472	0.03	98.72
94	2	3,474	0.06	98.78
93	1	3,475	0.03	98.81
92	3	3,478	0.09	98.89
91	0	3,478	0.00	98.89
90	0	3,478	0.00	98.89
89	1	3,479	0.03	98.92
88	5	3,484	0.14	99.06
87	2	3,486	0.06	99.12
86	1	3,487	0.03	99.15
85	2	3,489	0.06	99.20
84	0	3,489	0.00	99.20
83	5	3,494	0.14	99.35
82	0	3,494	0.00	99.35
81	0	3,494	0.00	99.35
80	1	3,495	0.03	99.37
79	5	3,500	0.14	99.52
78	0	3,500	0.00	99.52
77	0	3,500	0.00	99.52
76	1	3,501	0.03	99.55
75	0	3,501	0.00	99.55
74	1	3,502	0.03	99.57
73	0	3,502	0.00	99.57
72	0	3,502	0.00	99.57
71	4	3,506	0.11	99.69
70	1	3,507	0.03	99.72
69	0	3,507	0.00	99.72
68	0	3,507	0.00	99.72
67	0	3,507	0.00	99.72
66	0	3,507	0.00	99.72
65	0	3,507	0.00	99.72
64	0	3,507	0.00	99.72
63	1	3,508	0.03	99.74
62	0	3,508	0.00	99.74
61	0	3,508	0.00	99.74
60	0	3,508	0.00	99.74
59	0	3,508	0.00	99.74
58	3	3,511	0.09	99.83
57	0	3,511	0.00	99.83
56	0	3,511	0.00	99.83
55	1	3,512	0.03	99.86
54	0	3,512	0.00	99.86
53	0	3,512	0.00	99.86
52	0	3,512	0.00	99.86
51	0	3,512	0.00	99.86
50	1	3,513	0.03	99.89
49	0	3,513	0.00	99.89
48	0	3,513	0.00	99.89
47	0	3,513	0.00	99.89
46	1	3,514	0.03	99.91
45	0	3,514	0.00	99.91
44	0	3,5		

● スコア(総合得点)のヒストグラム



【注意】

- ・スコア(総合得点)が入学者選抜に利用できません。
- ・テストの設計上、年度をまたいでスコア(総合得点)を比較することはできません。

参考資料

- 合計正答数の平均・標準偏差

第1回	平均	標準偏差
第1部	16.5	3.64
第2部	12.8	4.00
第3部	14.7	3.56
合計正答数	44.0	9.39

第2回	平均	標準偏差
第1部	15.4	3.70
第2部	13.5	4.14
第3部	14.3	3.75
合計正答数	43.2	9.75

- 合計正答数の度数分布（1点刻み）

第1回(合計正答数)

得点	人数	累積人数	人数%	累積%
70	1	1	0.0	0.0
69	0	1	0.0	0.0
68	1	2	0.0	0.1
67	5	7	0.2	0.2
66	8	15	0.3	0.5
65	5	20	0.2	0.7
64	12	32	0.4	1.1
63	18	50	0.6	1.7
62	21	71	0.7	2.5
61	30	101	1.1	3.5
60	27	128	0.9	4.5
59	29	157	1.0	5.5
58	33	190	1.2	6.6
57	49	239	1.7	8.4
56	61	300	2.1	10.5
55	64	364	2.2	12.7
54	85	449	3.0	15.7
53	92	541	3.2	18.9
52	91	632	3.2	22.1
51	88	720	3.1	25.2
50	106	826	3.7	28.9
49	111	937	3.9	32.8
48	111	1,048	3.9	36.6
47	137	1,185	4.8	41.4
46	111	1,296	3.9	45.3
45	115	1,411	4.0	49.3
44	116	1,527	4.1	53.4
43	113	1,640	4.0	57.3
42	112	1,752	3.9	61.3
41	114	1,866	4.0	65.2
40	107	1,973	3.8	69.0
39	94	2,067	3.3	72.3
38	84	2,151	2.9	75.2
37	101	2,252	3.5	78.7
36	73	2,325	2.6	81.3
35	71	2,396	2.5	83.8
34	73	2,469	2.6	86.3
33	59	2,528	2.1	88.4
32	50	2,578	1.8	90.1
31	51	2,629	1.8	91.9
30	43	2,672	1.5	93.4
29	34	2,706	1.2	94.6
28	32	2,738	1.1	95.7
27	21	2,759	0.7	96.5
26	18	2,777	0.6	97.1
25	20	2,797	0.7	97.8
24	17	2,814	0.6	98.4
23	11	2,825	0.4	98.8
22	4	2,829	0.1	98.9
21	5	2,834	0.2	99.1
20	3	2,837	0.1	99.2
19	7	2,844	0.2	99.4
18	4	2,848	0.1	99.6
17	2	2,850	0.1	99.7
16	3	2,853	0.1	99.8
15	0	2,853	0.0	99.8
14	1	2,854	0.0	99.8
13	3	2,857	0.1	99.9
12	0	2,857	0.0	99.9
11	1	2,858	0.0	99.9
10	0	2,858	0.0	99.9
9	0	2,858	0.0	99.9
8	1	2,859	0.0	100.0
7	0	2,859	0.0	100.0
6	0	2,859	0.0	100.0
5	1	2,860	0.0	100.0

第2回(合計正答数)

得点	人数	累積人数	人数%	累積%
68	1	1	0.0	0.0
67	1	2	0.0	0.1
66	3	5	0.1	0.2
65	6	11	0.2	0.4
64	11	22	0.4	0.7
63	15	37	0.5	1.2
62	21	58	0.7	1.9
61	23	81	0.7	2.6
60	29	110	0.9	3.6
59	59	169	1.9	5.5
58	48	217	1.6	7.1
57	49	266	1.6	8.7
56	68	334	2.2	10.9
55	72	406	2.3	13.2
54	86	492	2.8	16.0
53	83	575	2.7	18.7
52	101	676	3.3	22.0
51	88	764	2.9	24.9
50	92	856	3.0	27.9
49	100	956	3.3	31.2
48	118	1,074	3.8	35.0
47	98	1,172	3.2	38.2
46	137	1,309	4.5	42.7
45	130	1,439	4.2	46.9
44	98	1,537	3.2	50.1
43	116	1,653	3.8	53.9
42	133	1,786	4.3	58.2
41	111	1,897	3.6	61.8
40	90	1,987	2.9	64.8
39	104	2,091	3.4	68.2
38	94	2,185	3.1	71.2
37	114	2,299	3.7	74.9
36	78	2,377	2.5	77.5
35	85	2,462	2.8	80.2
34	93	2,555	3.0	83.3
33	62	2,617	2.0	85.3
32	75	2,692	2.4	87.7
31	64	2,756	2.1	89.8
30	53	2,809	1.7	91.6
29	38	2,847	1.2	92.8
28	37	2,884	1.2	94.0
27	50	2,934	1.6	95.6
26	29	2,963	0.9	96.6
25	19	2,982	0.6	97.2
24	21	3,003	0.7	97.9
23	15	3,018	0.5	98.4
22	11	3,029	0.4	98.7
21	7	3,036	0.2	99.0
20	6	3,042	0.2	99.2
19	10	3,052	0.3	99.5
18	1	3,053	0.0	99.5
17	6	3,059	0.2	99.7
16	1	3,060	0.0	99.7
15	1	3,061	0.0	99.8
14	3	3,064	0.1	99.9
13	1	3,065	0.0	99.9
12	0	3,065	0.0	99.9
11	1	3,066	0.0	99.9
10	0	3,066	0.0	99.9
9	0	3,066	0.0	99.9
8	0	3,066	0.0	99.9
7	0	3,066	0.0	99.9
6	1	3,067	0.0	100.0
5	0	3,067	0.0	100.0
4	0	3,067	0.0	100.0
3	0	3,067	0.0	100.0
2	0	3,067	0.0	100.0
1	0	3,067	0.0	100.0
0	1	3,068	0.0	100.0

・各部ごとの正答数は等化手続を経たものではありません。