

## 2017年「法科大学院全国統一適性試験」実施結果

### ● 志願者数・受験者数

受験回	志願者	受験者	入学有資格 受験者
第1回	2,643	2,459	2,426
第2回	2,969	2,692	2,631
第1回のみ(a)	353	394	383
第2回のみ(b)	679	627	588
第1回・第2回の両回受験(c)	2,290	2,065	2,043
実人数(=a+b+c)	3,322	3,086	3,014

※1 入学有資格受験者＝大学以上卒業（学士号以上取得）、大学卒業（学士号取得）見込み、飛び入学（大学3年生以上在学）、その他の法科大学院受験資格を有する者。

※2 等化には、第1回および第2回の両方を受験した者のうち入学資格を有する者（2,043名）を用いています。

※3 両回志願者でいずれかの回を受験しなかった者がいるので、志願者数より受験者数が多い場合があります。

### ● 入学有資格受験者数内訳(実人数)

職業	人数	パーセント
学生	1,909	63.3
公務員	97	3.2
会社員	362	12.0
教職員	23	0.8
自営業	63	2.1
主婦・主夫	30	1.0
自由業	66	2.2
無職	271	9.0
その他・不明	193	6.4
合計	3,014	100.0

年齢層	人数	パーセント
20歳-24歳	1,946	64.6
25歳-29歳	275	9.1
30歳-39歳	348	11.5
40歳-49歳	250	8.3
50歳以上	195	6.5
合計	3,014	100.0

学士号	人数	パーセント
法律の学士号	2,380	79.0
法律以外の文系の学士号	475	15.8
理系の学士号	120	4.0
その他・不明	39	1.3
合計	3,014	100.0

受験地	人数	パーセント
札幌	83	2.8
仙台	54	1.8
東京23区	1,341	44.5
都下・神奈川	457	15.2
金沢・愛知	135	4.5
京都・大阪・兵庫	713	23.7
岡山・広島	98	3.3
福岡・熊本・沖縄	133	4.4
合計	3,014	100.0

### ● スコア(総合得点)の平均・標準偏差

	平均	標準偏差
スコア(総合得点)	184.2	39.3

※上記の平均・標準偏差は入学有資格受験者をベースにしています。

※標準偏差とは、平均を中心とした得点の散らばり具合をあらわすための指標です。標準偏差が大きいテストは、平均から拡散して得点が分布しており、小さいテストは、平均の周りに集中して得点が分布していることを示します。

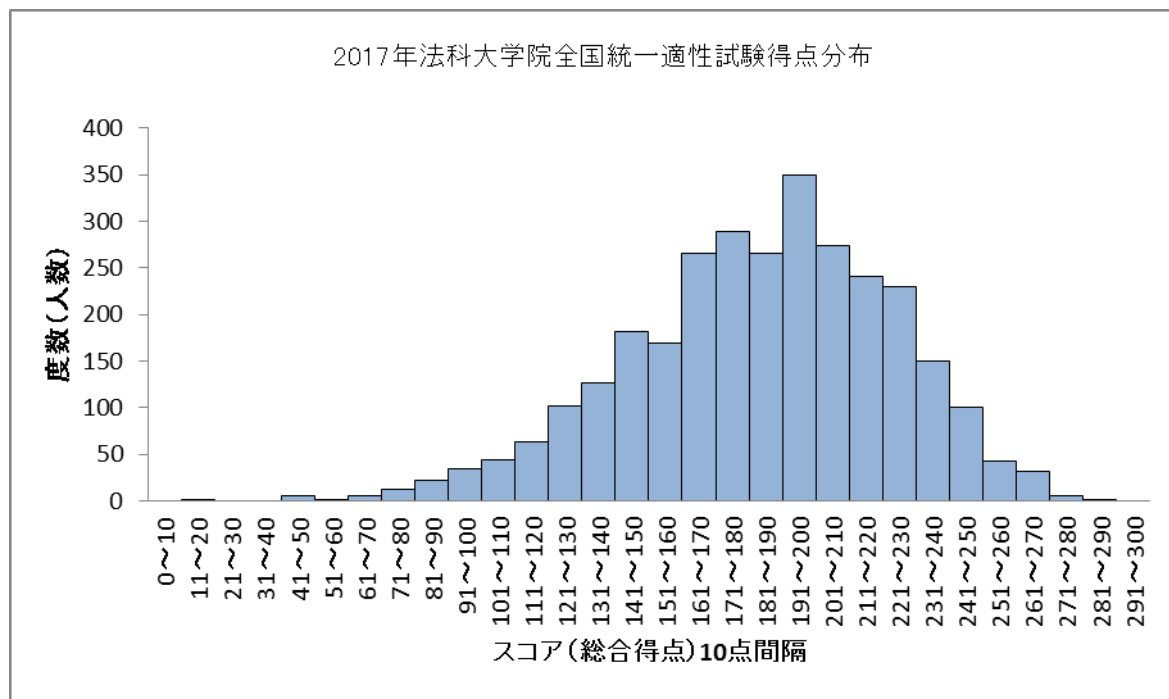
● スコア(総合得点)の度数分布(1点刻み)

得点	人数	累積人数	人数%	累積%
300	0	0	0.00	0.00
299	0	0	0.00	0.00
298	0	0	0.00	0.00
297	0	0	0.00	0.00
296	0	0	0.00	0.00
295	0	0	0.00	0.00
294	0	0	0.00	0.00
293	0	0	0.00	0.00
292	0	0	0.00	0.00
291	0	0	0.00	0.00
290	0	0	0.00	0.00
289	0	0	0.00	0.00
288	0	0	0.00	0.00
287	0	0	0.00	0.00
286	0	0	0.00	0.00
285	0	0	0.00	0.00
284	1	1	0.03	0.03
283	1	2	0.03	0.07
282	0	2	0.00	0.07
281	0	2	0.00	0.07
280	0	2	0.00	0.07
279	0	2	0.00	0.07
278	1	3	0.03	0.10
277	0	3	0.00	0.10
276	0	3	0.00	0.10
275	2	5	0.07	0.17
274	0	5	0.00	0.17
273	0	5	0.00	0.17
272	0	5	0.00	0.17
271	3	8	0.10	0.27
270	1	9	0.03	0.30
269	1	10	0.03	0.33
268	0	10	0.00	0.33
267	5	15	0.17	0.50
266	1	16	0.03	0.53
265	1	17	0.03	0.56
264	2	19	0.07	0.63
263	12	31	0.40	1.03
262	7	38	0.23	1.26
261	1	39	0.03	1.29
260	1	40	0.03	1.33
259	2	42	0.07	1.39
258	11	53	0.36	1.76
257	2	55	0.07	1.82
256	2	57	0.07	1.89
255	3	60	0.10	1.99
254	14	74	0.46	2.46
253	4	78	0.13	2.59
252	3	81	0.10	2.69
251	1	82	0.03	2.72
250	23	105	0.76	3.48
249	3	108	0.10	3.58
248	3	111	0.10	3.68
247	6	117	0.20	3.88
246	22	139	0.73	4.61
245	9	148	0.30	4.91
244	4	152	0.13	5.04
243	2	154	0.07	5.11
242	23	177	0.76	5.87
241	6	183	0.20	6.07
240	1	184	0.03	6.10
239	10	194	0.33	6.44
238	35	229	1.16	7.60
237	7	236	0.23	7.83
236	4	240	0.13	7.96
235	8	248	0.27	8.23
234	9	257	0.30	8.53
233	55	312	1.82	10.35
232	8	320	0.27	10.62
231	13	333	0.43	11.05
230	8	341	0.27	11.31
229	41	382	1.36	12.67
228	12	394	0.40	13.07
227	13	407	0.43	13.50
226	11	418	0.36	13.87
225	61	479	2.02	15.89
224	8	487	0.27	16.16
223	17	504	0.56	16.72
222	7	511	0.23	16.95
221	52	563	1.73	18.68
220	14	577	0.46	19.14
219	15	592	0.50	19.64
218	25	617	0.83	20.47
217	61	678	2.02	22.50
216	18	696	0.60	23.09
215	10	706	0.33	23.42
214	13	719	0.43	23.86
213	61	780	2.02	25.88
212	13	793	0.43	26.31
211	11	804	0.36	26.68
210	23	827	0.76	27.44
209	15	842	0.50	27.94
208	80	922	2.65	30.59
207	8	930	0.27	30.86
206	18	948	0.60	31.45
205	17	965	0.56	32.02
204	73	1038	2.42	34.44
203	12	1050	0.40	34.84
202	8	1058	0.27	35.10
201	20	1078	0.66	35.77

得点	人数	累積人数	人数%	累積%
200	83	1,161	2.75	38.52
199	15	1,176	0.50	39.02
198	9	1,185	0.30	39.32
197	10	1,195	0.33	39.65
196	92	1,287	3.05	42.70
195	11	1,298	0.36	43.07
194	24	1,322	0.80	43.86
193	17	1,339	0.56	44.43
192	76	1,415	2.52	46.95
191	13	1,428	0.43	47.38
190	16	1,444	0.53	47.91
189	10	1,454	0.33	48.24
188	67	1,521	2.22	50.46
187	30	1,551	1.00	51.46
186	15	1,566	0.50	51.96
185	13	1,579	0.43	52.39
184	11	1,590	0.36	52.75
183	74	1,664	2.46	55.21
182	16	1,680	0.53	55.74
181	13	1,693	0.43	56.17
180	9	1,702	0.30	56.47
179	72	1,774	2.39	58.86
178	19	1,793	0.63	59.49
177	17	1,810	0.56	60.05
176	17	1,827	0.56	60.62
175	52	1,879	1.73	62.34
174	7	1,886	0.23	62.57
173	6	1,892	0.20	62.77
172	13	1,905	0.43	63.21
171	77	1,982	2.55	65.76
170	17	1,999	0.56	66.32
169	13	2,012	0.43	66.76
168	9	2,021	0.30	67.05
167	69	2,090	2.29	69.34
166	22	2,112	0.73	70.07
165	11	2,123	0.36	70.44
164	4	2,127	0.13	70.57
163	70	2,197	2.32	72.89
162	33	2,230	1.09	73.99
161	17	2,247	0.56	74.55
160	11	2,258	0.36	74.92
159	3	2,261	0.10	75.02
158	61	2,322	2.02	77.04
157	13	2,335	0.43	77.47
156	7	2,342	0.23	77.70
155	8	2,350	0.27	77.97
154	43	2,393	1.43	79.40
153	11	2,404	0.36	79.76
152	8	2,412	0.27	80.03
151	4	2,416	0.13	80.16
150	44	2,460	1.46	81.62
149	8	2,468	0.27	81.88
148	6	2,474	0.20	82.08
147	6	2,480	0.20	82.28
146	49	2,529	1.63	83.91
145	10	2,539	0.33	84.24
144	4	2,543	0.13	84.37
143	4	2,547	0.13	84.51
142	45	2,592	1.49	86.00
141	5	2,597	0.17	86.16
140	3	2,600	0.10	86.26
139	4	2,604	0.13	86.40
138	39	2,643	1.29	87.69
137	11	2,654	0.36	88.06
136	4	2,658	0.13	88.19
135	4	2,662	0.13	88.32
134	5	2,667	0.17	88.49
133	51	2,718	1.69	90.18
132	4	2,722	0.13	90.31
131	2	2,724	0.07	90.38
130	1	2,725	0.03	90.41
129	27	2,752	0.90	91.31
128	6	2,758	0.20	91.51
127	4	2,762	0.13	91.64
126	0	2,762	0.00	91.64
125	30	2,792	1.00	92.63
124	3	2,795	0.10	92.73
123	5	2,800	0.17	92.90
122	0	2,800	0.00	92.90
121	26	2,826	0.86	93.76
120	8	2,834	0.27	94.03
119	1	2,835	0.03	94.06
118	1	2,836	0.03	94.09
117	22	2,858	0.73	94.82
116	2	2,860	0.07	94.89
115	4	2,864	0.13	95.02
114	1	2,865	0.03	95.06
113	14	2,879	0.46	95.52
112	1	2,880	0.03	95.55
111	9	2,889	0.30	95.85
110	0	2,889	0.00	95.85
109	2	2,891	0.07	95.92
108	18	2,909	0.60	96.52
107	1	2,910	0.03	96.55
106	3	2,913	0.10	96.65
105	0	2,913	0.00	96.65
104	14	2,927	0.46	97.11
103	4	2,931	0.13	97.25
102	1	2,932	0.03	97.28
101	1	2,933	0.03	97.31

得点	人数	累積人数	人数%	累積%
100	14	2,947	0.46	97.78
99	1	2,948	0.03	97.81
98	3	2,951	0.10	97.91
97	0	2,951	0.00	97.91
96	11	2,962	0.36	98.27
95	1	2,963	0.03	98.31
94	1	2,964	0.03	98.34
93	0	2,964	0.00	98.34
92	3	2,967	0.10	98.44
91	0	2,967	0.00	98.44
90	3	2,970	0.10	98.54
89	2	2,972	0.07	98.61
88	5	2,977	0.17	98.77
87	1	2,978	0.03	98.81
86	1	2,979	0.03	98.84
85	1	2,980	0.03	98.87
84	0	2,980	0.00	98.87
83	4	2,984	0.13	99.00
82	3	2,987	0.10	99.10
81	2	2,989	0.07	99.17
80	2	2,991	0.07	99.24
79	2	2,993	0.07	99.30
78	0	2,993	0.00	99.30
77	0	2,993	0.00	99.30
76	0	2,993	0.00	99.30
75	3	2,996	0.10	99.40
74	1	2,997	0.03	99.44
73	0	2,997	0.00	99.44
72	0	2,997	0.00	99.44
71	4	3,001	0.13	99.57
70	1	3,002	0.03	99.60
69	0	3,002	0.00	99.60
68	0	3,002	0.00	99.60
67	0	3,002	0.00	99.60
66	0	3,002	0.00	99.60
65	0	3,002	0.00	99.60
64	0	3,002	0.00	99.60
63	4	3,006	0.13	99.73
62	0	3,006	0.00	99.73
61	0	3,006	0.00	99.73
60	0	3,006	0.00	99.73
59	0	3,006	0.00	99.73
58	1	3,007	0.03	99.77
57	0	3,007	0.00	99.77
56	0	3,007	0.00	99.77
55	1	3,008	0.03	99.80
54	0	3,008	0.00	99.80
53	0	3,008	0.00	99.80
52	0	3,008	0.00	99.80
51	0	3,008	0.00	99.80
50	0	3,008	0.00	99.80
49	1	3,009	0.03	99.83
48	0	3,009	0.00	99.83
47	1	3,010	0.03	99.87
46	2	3,012	0.07	99.93
45	1	3,013	0.03	99.97
44	0	3,013	0.00	99.97
43	0	3,		

● スコア(総合得点)のヒストグラム



【注意】

- ・スコア(総合得点)が入学者選抜に利用できます。
- ・テストの設計上、年度をまたいでスコア(総合得点)を比較することはできません。

参考資料

- 合計正答数の平均・標準偏差

第1回	平均	標準偏差
第1部	13.8	3.88
第2部	12.0	3.50
第3部	16.0	3.27
合計正答数	41.9	8.79

第2回	平均	標準偏差
第1部	15.8	3.61
第2部	12.5	3.99
第3部	14.3	3.69
合計正答数	42.6	9.41

- 合計正答数の度数分布 (1点刻み)

第1回(合計正答数)

得点	人数	累積人数	人数%	累積%
67	1	1	0.0	0.0
66	0	1	0.0	0.0
65	1	2	0.0	0.1
64	1	3	0.0	0.1
63	3	6	0.1	0.2
62	6	12	0.2	0.5
61	11	23	0.5	0.9
60	13	36	0.5	1.5
59	9	45	0.4	1.9
58	14	59	0.6	2.4
57	26	85	1.1	3.5
56	29	114	1.2	4.7
55	37	151	1.5	6.2
54	48	199	2.0	8.2
53	52	251	2.1	10.3
52	72	323	3.0	13.3
51	87	410	3.6	16.9
50	87	497	3.6	20.5
49	77	574	3.2	23.7
48	90	664	3.7	27.4
47	101	765	4.2	31.5
46	106	871	4.4	35.9
45	110	981	4.5	40.4
44	103	1,084	4.2	44.7
43	113	1,197	4.7	49.3
42	112	1,309	4.6	54.0
41	114	1,423	4.7	58.7
40	82	1,505	3.4	62.0
39	118	1,623	4.9	66.9
38	99	1,722	4.1	71.0
37	87	1,809	3.6	74.6
36	79	1,888	3.3	77.8
35	58	1,946	2.4	80.2
34	71	2,017	2.9	83.1
33	52	2,069	2.1	85.3
32	56	2,125	2.3	87.6
31	48	2,173	2.0	89.6
30	35	2,208	1.4	91.0
29	32	2,240	1.3	92.3
28	26	2,266	1.1	93.4
27	30	2,296	1.2	94.6
26	28	2,324	1.2	95.8
25	17	2,341	0.7	96.5
24	17	2,358	0.7	97.2
23	16	2,374	0.7	97.9
22	9	2,383	0.4	98.2
21	13	2,396	0.5	98.8
20	9	2,405	0.4	99.1
19	8	2,413	0.3	99.5
18	4	2,417	0.2	99.6
17	3	2,420	0.1	99.8
16	1	2,421	0.0	99.8
15	0	2,421	0.0	99.8
14	1	2,422	0.0	99.8
13	1	2,423	0.0	99.9
12	1	2,424	0.0	99.9
11	0	2,424	0.0	99.9
10	1	2,425	0.0	100.0
9	0	2,425	0.0	100.0
8	0	2,425	0.0	100.0
7	0	2,425	0.0	100.0
6	1	2,426	0.0	100.0

第2回(合計正答数)

得点	人数	累積人数	人数%	累積%
68	1	1	0.0	0.0
67	0	1	0.0	0.0
66	1	2	0.0	0.1
65	2	4	0.1	0.2
64	4	8	0.2	0.3
63	12	20	0.5	0.8
62	8	28	0.3	1.1
61	12	40	0.5	1.5
60	22	62	0.8	2.4
59	26	88	1.0	3.3
58	23	111	0.9	4.2
57	37	148	1.4	5.6
56	62	210	2.4	8.0
55	50	260	1.9	9.9
54	63	323	2.4	12.3
53	59	382	2.2	14.5
52	74	456	2.8	17.3
51	85	541	3.2	20.6
50	96	637	3.6	24.2
49	93	730	3.5	27.7
48	111	841	4.2	32.0
47	120	961	4.6	36.5
46	117	1,078	4.4	41.0
45	104	1,182	4.0	44.9
44	103	1,285	3.9	48.8
43	102	1,387	3.9	52.7
42	89	1,476	3.4	56.1
41	113	1,589	4.3	60.4
40	92	1,681	3.5	63.9
39	117	1,798	4.4	68.3
38	101	1,899	3.8	72.2
37	64	1,963	2.4	74.6
36	87	2,050	3.3	77.9
35	63	2,113	2.4	80.3
34	65	2,178	2.5	82.8
33	56	2,234	2.1	84.9
32	73	2,307	2.8	87.7
31	34	2,341	1.3	89.0
30	43	2,384	1.6	90.6
29	47	2,431	1.8	92.4
28	36	2,467	1.4	93.8
27	25	2,492	1.0	94.7
26	24	2,516	0.9	95.6
25	19	2,535	0.7	96.4
24	21	2,556	0.8	97.1
23	20	2,576	0.8	97.9
22	6	2,582	0.2	98.1
21	12	2,594	0.5	98.6
20	10	2,604	0.4	99.0
19	2	2,606	0.1	99.0
18	2	2,608	0.1	99.1
17	9	2,617	0.3	99.5
16	3	2,620	0.1	99.6
15	5	2,625	0.2	99.8
14	2	2,627	0.1	99.8
13	0	2,627	0.0	99.8
12	0	2,627	0.0	99.8
11	2	2,629	0.1	99.9
10	1	2,630	0.0	100.0
9	0	2,630	0.0	100.0
8	0	2,630	0.0	100.0
7	0	2,630	0.0	100.0
6	0	2,630	0.0	100.0
5	0	2,630	0.0	100.0
4	0	2,630	0.0	100.0
3	1	2,631	0.0	100.0

・各部ごとの正答数は等化手続を経たものではありません。