

2016年「法科大学院全国統一適性試験」実施結果

● 志願者数・受験者数

受験回	志願者	受験者	入学有資格 受験者
第1回	2,707	2,534	2,503
第2回	3,162	2,872	2,806
第1回のみ(a)	373	414	404
第2回のみ(b)	828	752	707
第1回・第2回の両回受験(c)	2,334	2,120	2,099
実人数(=a+b+c)	3,535	3,286	3,210

※1 入学有資格受験者＝大学以上卒業（学士号以上取得）、大学卒業（学士号取得）見込み、飛び入学（大学3年生以上在学）、その他の法科大学院受験資格を有する者。

※2 等化には、第1回および第2回の両方を受験した者のうち入学資格を有する者(2,099名)を用いています。

※3 両回志願者でいずれかの回を受験しなかった者がいるので、志願者数より受験者数が多い場合があります。

● 入学有資格受験者数内訳(実人数)

職業	人数	パーセント
学生	1,957	61.0
公務員	103	3.2
会社員	396	12.3
教職員	32	1.0
自営業	70	2.2
主婦・主夫	36	1.1
自由業	67	2.1
無職	354	11.0
その他・不明	195	6.1
合計	3,210	100.0

学士号	人数	パーセント
法律の学士号	2,522	78.6
法律以外の文系の学士号	514	16.0
理系の学士号	118	3.7
その他・不明	56	1.7
合計	3,210	100.0

年齢層	人数	パーセント
24歳以下	2,002	62.4
25歳-29歳	283	8.8
30歳-39歳	441	13.7
40歳-49歳	276	8.6
50歳以上	208	6.5
合計	3,210	100.0

受験地	人数	パーセント
札幌	92	2.9
仙台	71	2.2
東京23区	1,385	43.1
都下・神奈川	518	16.1
金沢・愛知	147	4.6
京都・大阪・兵庫	743	23.1
岡山・広島	86	2.7
福岡・熊本・沖縄	168	5.2
合計	3,210	100.0

● スコア(総合得点)の平均・標準偏差

	平均	標準偏差
スコア(総合得点)	180.2	39.9

※上記の平均・標準偏差は入学有資格受験者をベースにしています。

※標準偏差とは、平均を中心とした得点の散らばり具合をあらわすための指標です。標準偏差が大きいテストは、平均から拡散して得点が分布しており、小さいテストは、平均の周りに集中して得点が分布していることを示します。

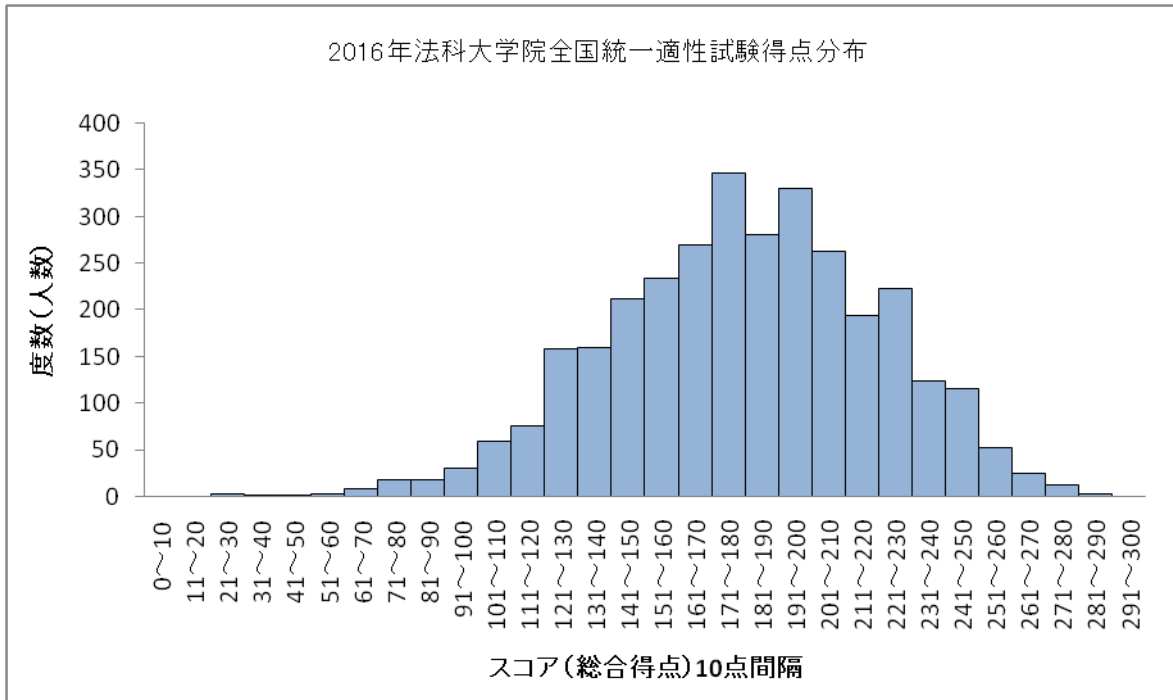
● スコア(総合得点)の度数分布(1点刻み)

得点	人数	累積人数	人数%	累積%
300	0	0	0.00	0.00
299	0	0	0.00	0.00
298	0	0	0.00	0.00
297	0	0	0.00	0.00
296	0	0	0.00	0.00
295	0	0	0.00	0.00
294	0	0	0.00	0.00
293	0	0	0.00	0.00
292	0	0	0.00	0.00
291	0	0	0.00	0.00
290	0	0	0.00	0.00
289	0	0	0.00	0.00
288	0	0	0.00	0.00
287	0	0	0.00	0.00
286	0	0	0.00	0.00
285	0	0	0.00	0.00
284	0	0	0.00	0.00
283	2	2	0.06	0.06
282	1	3	0.03	0.09
281	0	3	0.00	0.09
280	0	3	0.00	0.09
279	2	5	0.06	0.16
278	1	6	0.03	0.19
277	0	6	0.00	0.19
276	1	7	0.03	0.22
275	2	9	0.06	0.28
274	0	9	0.00	0.28
273	0	9	0.00	0.28
272	1	10	0.03	0.31
271	5	15	0.16	0.47
270	2	17	0.06	0.53
269	0	17	0.00	0.53
268	0	17	0.00	0.53
267	4	21	0.12	0.65
266	2	23	0.06	0.72
265	1	24	0.03	0.75
264	0	24	0.00	0.75
263	9	33	0.28	1.03
262	4	37	0.12	1.15
261	2	39	0.06	1.21
260	3	42	0.09	1.31
259	2	44	0.06	1.37
258	6	50	0.19	1.56
257	4	54	0.12	1.68
256	4	58	0.12	1.81
255	1	59	0.03	1.84
254	13	72	0.40	2.24
253	3	75	0.09	2.34
252	12	87	0.37	2.71
251	4	91	0.12	2.83
250	19	110	0.59	3.43
249	4	114	0.12	3.55
248	6	120	0.19	3.74
247	5	125	0.16	3.89
246	26	151	0.81	4.70
245	8	159	0.25	4.95
244	7	166	0.22	5.17
243	5	171	0.16	5.33
242	31	202	0.97	6.29
241	4	206	0.12	6.42
240	4	210	0.12	6.54
239	8	218	0.25	6.79
238	33	251	1.03	7.82
237	5	256	0.16	7.98
236	6	262	0.19	8.16
235	5	267	0.16	8.32
234	5	272	0.16	8.47
233	41	313	1.28	9.75
232	8	321	0.25	10.00
231	9	330	0.28	10.28
230	6	336	0.19	10.47
229	49	385	1.53	11.99
228	12	397	0.37	12.37
227	6	403	0.19	12.55
226	15	418	0.47	13.02
225	51	469	1.59	14.61
224	7	476	0.22	14.83
223	9	485	0.28	15.11
222	10	495	0.31	15.42
221	57	552	1.78	17.20
220	5	557	0.16	17.35
219	8	565	0.25	17.60
218	7	572	0.22	17.82
217	51	623	1.59	19.41
216	14	637	0.44	19.84
215	10	647	0.31	20.16
214	7	654	0.22	20.37
213	68	722	2.12	22.49
212	18	740	0.56	23.05
211	6	746	0.19	23.24
210	15	761	0.47	23.71
209	7	768	0.22	23.93
208	74	842	2.31	26.23
207	16	858	0.50	26.73
206	10	868	0.31	27.04
205	20	888	0.62	27.66
204	68	956	2.12	29.78
203	12	968	0.37	30.16
202	15	983	0.47	30.62
201	25	1,008	0.78	31.40

得点	人数	累積人数	人数%	累積%
200	79	1,087	2.46	33.86
199	10	1,097	0.31	34.17
198	15	1,112	0.47	34.64
197	22	1,134	0.69	35.33
196	81	1,215	2.52	37.85
195	10	1,225	0.31	38.16
194	9	1,234	0.28	38.44
193	14	1,248	0.44	38.88
192	71	1,319	2.21	41.09
191	19	1,338	0.59	41.68
190	14	1,352	0.44	42.12
189	13	1,365	0.40	42.52
188	74	1,439	2.31	44.83
187	18	1,457	0.56	45.39
186	26	1,483	0.81	46.20
185	11	1,494	0.34	46.54
184	16	1,510	0.50	47.04
183	78	1,588	2.43	49.47
182	13	1,601	0.40	49.88
181	17	1,618	0.53	50.40
180	9	1,627	0.28	50.69
179	95	1,722	2.96	53.64
178	13	1,735	0.40	54.05
177	23	1,758	0.72	54.77
176	15	1,773	0.47	55.23
175	72	1,845	2.24	57.48
174	16	1,861	0.50	57.98
173	10	1,871	0.31	58.29
172	11	1,882	0.34	58.63
171	83	1,965	2.59	61.21
170	11	1,976	0.34	61.56
169	10	1,986	0.31	61.87
168	14	2,000	0.44	62.31
167	89	2,089	2.77	65.08
166	16	2,105	0.50	65.58
165	7	2,112	0.22	65.79
164	7	2,119	0.22	66.01
163	90	2,209	2.80	68.82
162	20	2,229	0.62	69.44
161	5	2,234	0.16	69.60
160	4	2,238	0.12	69.72
159	31	2,269	0.97	70.69
158	81	2,350	2.52	73.21
157	4	2,354	0.12	73.33
156	8	2,362	0.25	73.58
155	15	2,377	0.47	74.05
154	63	2,440	1.96	76.01
153	2	2,442	0.06	76.07
152	1	2,443	0.03	76.11
151	24	2,467	0.75	76.85
150	52	2,519	1.62	78.47
149	0	2,519	0.00	78.47
148	6	2,525	0.19	78.66
147	26	2,551	0.81	79.47
146	51	2,602	1.59	81.06
145	1	2,603	0.03	81.09
144	4	2,607	0.12	81.21
143	22	2,629	0.69	81.90
142	47	2,676	1.46	83.36
141	2	2,678	0.06	83.43
140	3	2,681	0.09	83.52
139	17	2,698	0.53	84.05
138	34	2,732	1.06	85.11
137	6	2,738	0.19	85.30
136	3	2,741	0.09	85.39
135	20	2,761	0.62	86.01
134	3	2,764	0.09	86.11
133	49	2,813	1.53	87.63
132	7	2,820	0.22	87.85
131	17	2,837	0.53	88.38
130	1	2,838	0.03	88.41
129	45	2,883	1.40	89.81
128	3	2,886	0.09	89.91
127	9	2,895	0.28	90.19
126	2	2,897	0.06	90.25
125	51	2,948	1.59	91.84
124	5	2,953	0.16	91.99
123	3	2,956	0.09	92.09
122	3	2,959	0.09	92.18
121	36	2,995	1.12	93.30
120	6	3,001	0.19	93.49
119	9	3,010	0.28	93.77
118	1	3,011	0.03	93.80
117	27	3,038	0.84	94.64
116	0	3,038	0.00	94.64
115	3	3,041	0.09	94.74
114	3	3,044	0.09	94.83
113	19	3,063	0.59	95.42
112	4	3,067	0.12	95.55
111	3	3,070	0.09	95.64
110	0	3,070	0.00	95.64
109	2	3,072	0.06	95.70
108	26	3,098	0.81	96.51
107	1	3,099	0.03	96.54
106	1	3,100	0.03	96.57
105	4	3,104	0.12	96.70
104	20	3,124	0.62	97.32
103	0	3,124	0.00	97.32
102	3	3,127	0.09	97.41
101	2	3,129	0.06	97.48

得点	人数	累積人数	人数%	累積%
100	7	3,136	0.22	97.69
99	1	3,137	0.03	97.73
98	1	3,138	0.03	97.76
97	1	3,139	0.03	97.79
96	8	3,147	0.25	98.04
95	0	3,147	0.00	98.04
94	2	3,149	0.06	98.10
93	1	3,150	0.03	98.13
92	8	3,158	0.25	98.38
91	1	3,159	0.03	98.41
90	2	3,161	0.06	98.47
89	0	3,161	0.00	98.47
88	9	3,170	0.28	98.75
87	0	3,170	0.00	98.75
86	0	3,170	0.00	98.75
85	0	3,170	0.00	98.75
84	0	3,170	0.00	98.75
83	5	3,175	0.16	98.91
82	2	3,177	0.06	98.97
81	0	3,177	0.00	98.97
80	0	3,177	0.00	98.97
79	5	3,182	0.16	99.13
78	0	3,182	0.00	99.13
77	1	3,183	0.03	99.16
76	1	3,184	0.03	99.19
75	8	3,192	0.25	99.44
74	1	3,193	0.03	99.47
73	0	3,193	0.00	99.47
72	0	3,193	0.00	99.47
71	2	3,195	0.06	99.53
70	0	3,195	0.00	99.53
69	3	3,198	0.09	99.63
68	0	3,198	0.00	99.63
67	2	3,200	0.06	99.69
66	0	3,200	0.00	99.69
65	0	3,200	0.00	99.69
64	0	3,200	0.00	99.69
63	3	3,203	0.09	99.78
62	0	3,203	0.00	99.78
61	0	3,203	0.00	99.78
60	0	3,203	0.00	99.78
59	0	3,203	0.00	99.78
58	2	3,205	0.06	99.84
57	0	3,205	0.00	99.84
56	0	3,205	0.00	99.84
55	0	3,205	0.00	99.84
54	1	3,206	0.03	99.88
53	0	3,206	0.00	99.88
52	0	3,206	0.00	99.88
51	0	3,206	0.00	99.88
50	1	3,207	0.03	99.91
49	0	3,207	0.00	99.91
48	0	3,207	0.00	99.91
47	0	3,207	0.00	99.91
46	0	3,207	0.00	99.91
45	0	3,207	0.00	99.91
44	0	3,207	0.00	99.91
43	0	3,2		

● スコア(総合得点)のヒストグラム



【注意】

- ・スコア(総合得点)が入学者選抜に利用できません。
- ・テストの設計上、年度をまたいでスコア(総合得点)を比較することはできません。

参考資料

- 合計正答数の平均・標準偏差

第1回	平均	標準偏差
第1部	13.9	3.49
第2部	13.9	3.99
第3部	15.7	3.82
合計正答数	43.5	9.46

第2回	平均	標準偏差
第1部	14.4	3.36
第2部	13.4	4.08
第3部	14.1	4.01
合計正答数	41.9	9.41

- 合計正答数の度数分布（1点刻み）

第1回(合計正答数)

得点	人数	累積人数	人数%	累積%
68	2	2	0.1	0.1
67	1	3	0.0	0.1
66	4	7	0.2	0.3
65	5	12	0.2	0.5
64	7	19	0.3	0.8
63	9	28	0.4	1.1
62	12	40	0.5	1.6
61	20	60	0.8	2.4
60	28	88	1.1	3.5
59	41	129	1.6	5.2
58	41	170	1.6	6.8
57	42	212	1.7	8.5
56	45	257	1.8	10.3
55	59	316	2.4	12.6
54	63	379	2.5	15.1
53	52	431	2.1	17.2
52	65	496	2.6	19.8
51	69	565	2.8	22.6
50	108	673	4.3	26.9
49	92	765	3.7	30.6
48	109	874	4.4	34.9
47	109	983	4.4	39.3
46	104	1,087	4.2	43.4
45	121	1,208	4.8	48.3
44	103	1,311	4.1	52.4
43	107	1,418	4.3	56.7
42	86	1,504	3.4	60.1
41	107	1,611	4.3	64.4
40	76	1,687	3.0	67.4
39	91	1,778	3.6	71.0
38	78	1,856	3.1	74.2
37	63	1,919	2.5	76.7
36	77	1,996	3.1	79.7
35	58	2,054	2.3	82.1
34	54	2,108	2.2	84.2
33	51	2,159	2.0	86.3
32	46	2,205	1.8	88.1
31	62	2,267	2.5	90.6
30	36	2,303	1.4	92.0
29	47	2,350	1.9	93.9
28	23	2,373	0.9	94.8
27	23	2,396	0.9	95.7
26	25	2,421	1.0	96.7
25	16	2,437	0.6	97.4
24	9	2,446	0.4	97.7
23	12	2,458	0.5	98.2
22	11	2,469	0.4	98.6
21	5	2,474	0.2	98.8
20	5	2,479	0.2	99.0
19	8	2,487	0.3	99.4
18	5	2,492	0.2	99.6
17	2	2,494	0.1	99.6
16	4	2,498	0.2	99.8
15	2	2,500	0.1	99.9
14	1	2,501	0.0	99.9
13	1	2,502	0.0	100.0
12	0	2,502	0.0	100.0
11	0	2,502	0.0	100.0
10	1	2,503	0.0	100.0

第2回(合計正答数)

得点	人数	累積人数	人数%	累積%
68	1	1	0.0	0.0
67	2	3	0.1	0.1
66	2	5	0.1	0.2
65	2	7	0.1	0.2
64	2	9	0.1	0.3
63	11	20	0.4	0.7
62	5	25	0.2	0.9
61	17	42	0.6	1.5
60	21	63	0.7	2.2
59	19	82	0.7	2.9
58	34	116	1.2	4.1
57	39	155	1.4	5.5
56	51	206	1.8	7.3
55	57	263	2.0	9.4
54	64	327	2.3	11.7
53	58	385	2.1	13.7
52	71	456	2.5	16.3
51	87	543	3.1	19.4
50	89	632	3.2	22.5
49	92	724	3.3	25.8
48	96	820	3.4	29.2
47	98	918	3.5	32.7
46	89	1,007	3.2	35.9
45	106	1,113	3.8	39.7
44	102	1,215	3.6	43.3
43	133	1,348	4.7	48.0
42	99	1,447	3.5	51.6
41	124	1,571	4.4	56.0
40	110	1,681	3.9	59.9
39	119	1,800	4.2	64.1
38	118	1,918	4.2	68.4
37	90	2,008	3.2	71.6
36	85	2,093	3.0	74.6
35	87	2,180	3.1	77.7
34	85	2,265	3.0	80.7
33	74	2,339	2.6	83.4
32	70	2,409	2.5	85.9
31	66	2,475	2.4	88.2
30	66	2,541	2.4	90.6
29	48	2,589	1.7	92.3
28	41	2,630	1.5	93.7
27	28	2,658	1.0	94.7
26	32	2,690	1.1	95.9
25	29	2,719	1.0	96.9
24	14	2,733	0.5	97.4
23	10	2,743	0.4	97.8
22	11	2,754	0.4	98.1
21	12	2,766	0.4	98.6
20	6	2,772	0.2	98.8
19	11	2,783	0.4	99.2
18	6	2,789	0.2	99.4
17	3	2,792	0.1	99.5
16	6	2,798	0.2	99.7
15	1	2,799	0.0	99.8
14	2	2,801	0.1	99.8
13	1	2,802	0.0	99.9
12	1	2,803	0.0	99.9
11	0	2,803	0.0	99.9
10	0	2,803	0.0	99.9
9	1	2,804	0.0	99.9
8	0	2,804	0.0	99.9
7	0	2,804	0.0	99.9
6	1	2,805	0.0	100.0
5	1	2,806	0.0	100.0

・各部ごとの正答数は等化手続を経たものではありません。